



Коммерческое предложение

Аренда объекта по адресу:
Санкт-Петербург г, Глухарская ул, 30стр1

+7 (812) 333 77 33, Россия, Санкт-Петербург,
Лиговский проспект, д. 150, 5 этаж
www.nordwestinvest.ru

Общая площадь 57,00 м²

Предлагаем в аренду угловое помещение с прекрасным пешим и автомобильным трафиком!
Рядом с помещением находится Леруа Мерлен, остановка, пешеходный переход, школа

Основные характеристики:

- Площадь: 57 м²;
- Мощность электросети: 20 кВт;
- Высота потолков: 3 ;
- Этаж: 1;

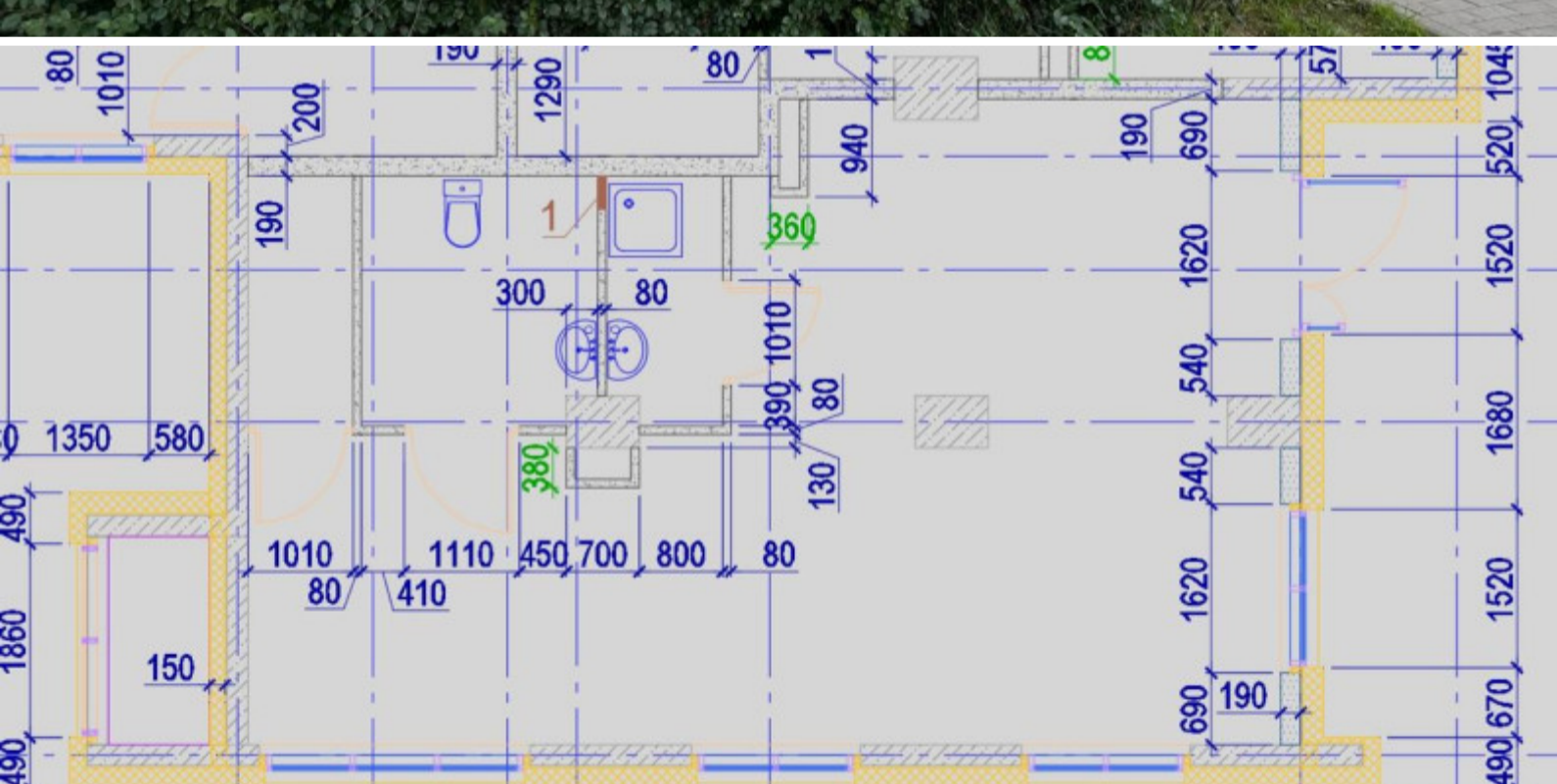
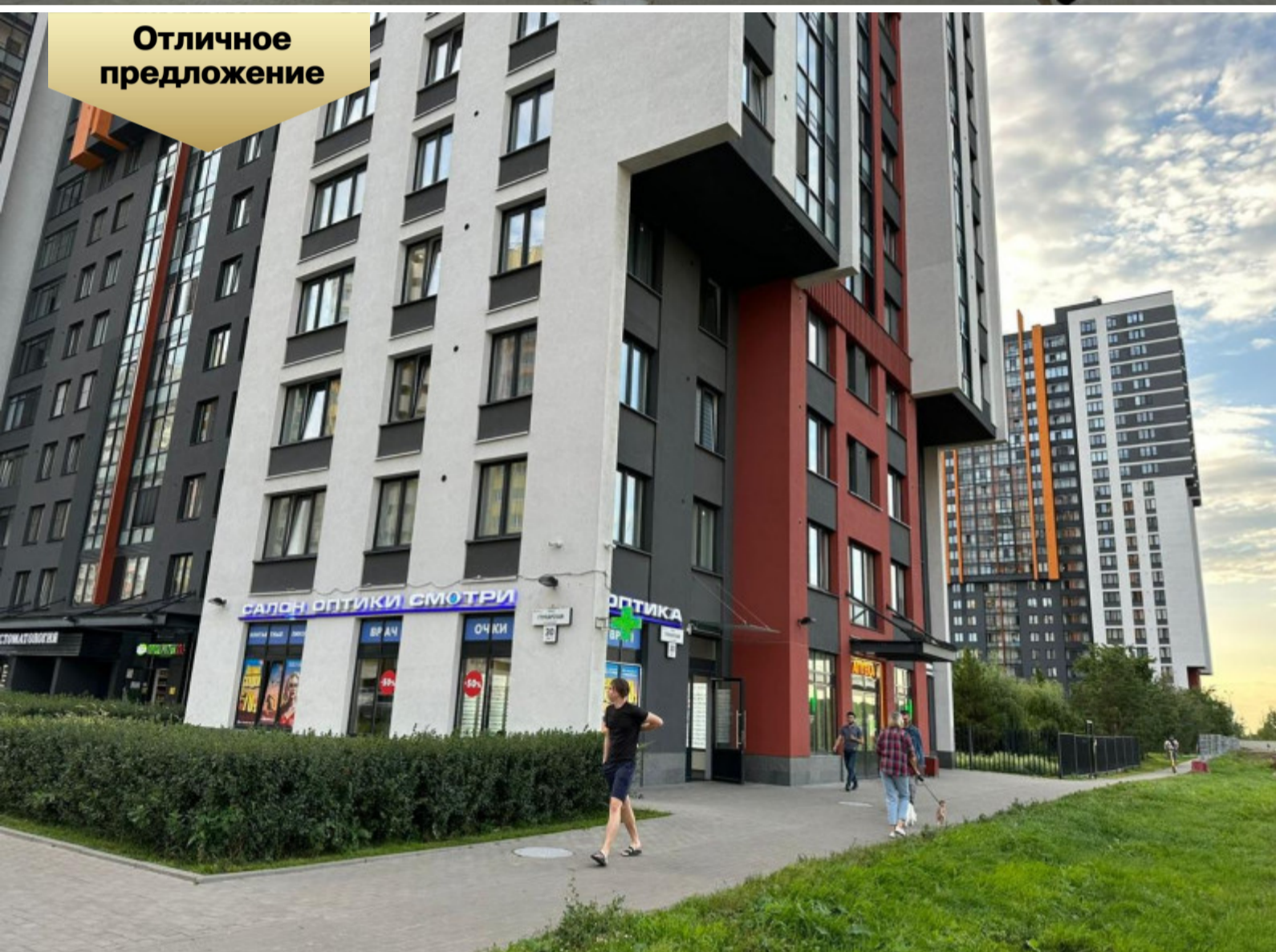
Стоимость, условия сделки:

- Арендная ставка - 210 000 руб./мес.;
- Обеспечительный платеж - 100% (210 000руб.);
- Срок договора - длительный (от 11 мес.);

Описание:

- Высокий пешеходный и автомобильный трафик;
- Отдельный вход;
- Панорамные окна;
- Вывеска, места под рекламу;
- Помещение в хорошем состоянии;
- Все коммуникации: телефонные линии, водоснабжение, канализация, теплоснабжение;
- Юр. статус: собственность.

Подойдет под любой вид деятельности;



Звоните, организуем просмотр в удобное Вам время.

С Уважением, Сергей Безумов.
Недвижимость Северо-Запада.

+79052035918

nordwestinvest.ru